

# Werden Sie Sponsor unserer Schule!

**schul**expert

Friedrich Wilhelm  
Raiffeisen-Schule

WEiSE®-Schule



Wir machen anders Schule

*We do school differently*

Eine Initiative der staatlich anerkannten  
Grundschule und integrierten Gesamtschule  
mit bilinguaalem Zweig

[www.fwr-wetzlar.de](http://www.fwr-wetzlar.de)



# Wer wir sind

Friedrich Wilhelm Raiffeisen-Schule in Wetzlar

**Wir machen anders Schule!**

Gemeinsam lernen in der  
Schulgenossenschaft

Wir sind eine Schulgenossenschaft, in der Eltern und Lehrer Mitglieder sind. Unsere Privatschule setzt sich aus verschiedenen Zweigen zusammen. In der Grundschule haben wir einen deutschen Zweig (Classic) und einen bilingualen Zweig (Bili) mit Englisch als Zweitsprache. Davor besuchen die Kinder jeweils eine Eingangsstufe.

Darauf aufbauend können die Kinder unsere staatlich anerkannte, integrative Gesamtschule (Sekundarstufe I) besuchen. Der bilinguale Zweig reicht aktuell bis Klasse 7, bis zum Jahr 2029 wird der Ausbau zu der bilingualen Sekundarstufe abgeschlossen sein.

Von Grundschule bis Gymnasium -  
Classic und bilingual

Wir starten mit einer Eingangsstufe und einer Grundschule (Classic und Bilingua). Danach besuchen die Schülerinnen und Schüler unsere integrierte Gesamtschule (Sekundarstufe I).

Dort werden sie flexibel in den jeweiligen Fächern auf drei verschiedenen Niveaus unterrichtet. Ihre Leistungen werden dem Hauptschul-, Realschul- oder Gym-nasialniveau zugeordnet.

SCAN ME  
Hier geht es zur Website  
unserer Schule  
[www.fwr-wetzlar.de](http://www.fwr-wetzlar.de)







## Moderne Bildung gestalten

Gemeinsam gestalten wir aktiv die Bildungszukunft unserer Kinder. So stehen wir in unserer „Raiffeisenschule“ für Bildung von morgen.

In einer Zeit, in der das Bildungssystem vor vielen Herausforderungen steht, bieten wir eine Alternative. Unsere Schulgenossenschaft in privater Trägerschaft ermöglicht es Eltern, sich aktiv in die Bildung ihrer Kinder und die Gestaltung der Bildungsumgebung einzubringen.

## Digital - na klar!

Die Zukunft braucht Menschen, die Ziele haben. Dafür legen wir hier die Basis, sowohl analog als auch digital.

Unsere Schülerinnen und Schüler sind schon seit 2013 ab der 5. Klasse mit iPads ausgestattet, die täglich eingesetzt werden. Während Corona musste bei uns kein einziger Tag Schule ausfallen.



203

Schülerinnen und  
Schüler

40

Lehrkräfte

335

Genossenschafts-  
mitglieder

Stand: Juni 2025

# Schulkonzept

## Das WEiSE®-Konzept Bildung für ein gutes Leben

WEiSE® ist eine Abkürzung und heißt „Werteorientierte Erziehung in individualisierten Schul-Einheiten mit Eltern“. Demnach sind uns drei Dinge sehr wichtig: Werteorientierung beim Erziehen, ein individueller Ansatz im Unterricht und Partnerschaft mit den Eltern im Schulleben. Mit der Wort-Bild-Marke WEiSE® bringen wir außerdem zum Ausdruck, dass „Weisheit“ für uns in der Schule einen besonderen Stellenwert besitzt.

Mit „Weisheit“ bezeichnen wir den menschlichen Schatz an Erfahrungen und Erkenntnissen, der zu einem guten Leben führt. Die verstreuten Perlen dieses Schatzes finden sich in jeder Zeit und Nation. Sie suchen, finden und anwenden zu können macht unter anderem gute Bildung aus.

WEiSE® ist das, was ein gutes Leben ermöglicht. Was uns als Lehrpersonen, als Volk und Kultur hat gut leben lassen, was uns sogar überlebenstüchtig gemacht hat, das wollen und dürfen wir den uns anvertrauen Kindern nicht verschweigen.

Dieses Know-How, eine komplexe, kontext- und personenabhängige, dynamische Mischung aus Einstellungen, Haltungen, Motiven, Werten, Wissen, Methoden und Lebensentwürfen möchten wir mit unserem WEiSE-Konzept weitergeben. Und zwar systematisch: gemeinsam geplant, datenbasiert und jederzeit offen für Korrektur.

SCAN ME  
FWR-Absolventen  
erzählen ihre Geschichte



”

"Unsere Schule soll individualisiertes und selbstgesteuertes Lernen ermöglichen, sich dabei an Werten und Weisheit orientieren und die Eltern einbeziehen, so gut es geht."

Georg A. Pflüger,  
Gründer der Friedrich Wilhelm  
Raiffeisen-Schule und  
Schulleiter bis 2023



Werteorientierte  
Erziehung in  
individualisierten  
Schuleinheiten mit  
Eltern



## Bilinguale Vielfalt erleben

Unser Bildungsangebot wendet sich sowohl an einheimische Familien als auch an internationale Fachkräfte, die ihren Kindern eine solide Bildung im Kontext des deutschen und internationalen Schulsystems ermöglichen möchten.

Unser bilinguales Konzept in Englisch und Deutsch steht nicht nur für Sprachvermittlung, sondern auch dafür, die Welt mit wachen multilingual geschulten Augen zu sehen.

Unsere Schülerinnen und Schüler sollen lernen, ihr persönliches Potenzial mutig und achtsam zu entfalten.



Ihre Kinder verdienen eine Umgebung, in der es Spaß macht zu lernen, und die junge Menschen auf ein glückliches und erfolgreiches Morgen vorbereitet.

Gute Lehrkräfte, kleine Jahrgänge, eine am Kind orientierte Pädagogik und das WEiSE-Konzept sorgen für eine ganzheitliche Entwicklung.

Dr. habil. Matthias Uhl  
Schulleiter

## Kleine Lerngruppen

Der Schlüssel zum Lernerfolg ist Beziehungsarbeit. Grundlage dazu sind unsere kleinen Lerngruppen. Mit maximal 14 Kindern pro Jahrgang gewährleisten wir eine intensive, individuelle Betreuung von der Grundschule bis zur 10. Klasse.

## Anerkannte Abschlüsse

Die Schülerinnen und Schüler können bei uns einen staatlich anerkannten Hauptschul- oder einen Realschulabschluss erreichen, der sie für eine Ausbildung oder in Form des qualifizierten Realschulabschlusses zum Besuch einer weiterführenden Oberstufe befähigt.



# Unser Projekt

## Unser neues Schulgebäude im Hörnsheimer Eck Wetzlar



Endlich wächst zusammen, was zusammen gehört.

Im Sommer 2025 ist die Grundschule der Friedrich Wilhelm Raiffeischule Wetzlar in das neue Schulgebäude im Hörnsheimer Eck umgezogen, in dem sich vormals das Fitnessstudio Conditio befand. Die Sekundarstufe folgt etwas später.

Der Umzug einer Schule ist ein großes Unterfangen, über das wir uns alle freuen. Vor allem die Lehrkräfte freuen sich auf den Austausch untereinander, der an einem gemeinsamen Standort leichter möglich ist.

Auch die Kinder und Eltern freuen sich über das helle und wunderschöne Gebäude mit vielen neuen Möglichkeiten.

Folgen Sie uns auf Facebook oder Instagram:



@fwr\_schule\_wetzlar



@fwr.wetzlar



## Der Umzug beginnt im Sommer 2025!

In der Christian-Kremp-Straße 5 in Wetzlar wird die Friedrich Wilhelm Raiffeisen-Schule e. G. ihr neues Domizil finden.



Grundschule  
Classic & bilingual

Bisheriger Standort:  
Herbert-Flender-Str. 6 in Wetzlar



Sekundarstufe I  
Classic & bilingual

Bisheriger Standort:  
Franz-Schubert-Straße 3 in Wetzlar



Neuer, gemeinsamer Standort:  
Christian-Kremp-Str. 5 in Wetzlar

Unterstützen  
Sie uns als  
Sponsor!



Die Grundschule Classic und der bilinguale Zweig (derzeit in der Herbert-Flender-Straße) sind im Sommer 2025 ins Bestandsgebäude eingezogen.

Die Sekundarstufe I Classic (derzeit in der Franz-Schubert-Straße) wird zu einem späteren Zeitpunkt in den neuen Standort umziehen.





## Das neue FWR-Schulgebäude in Wetzlar

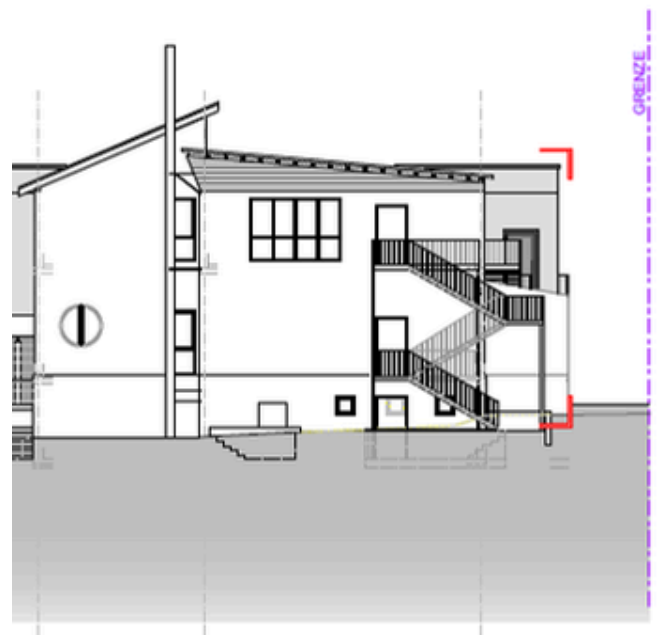
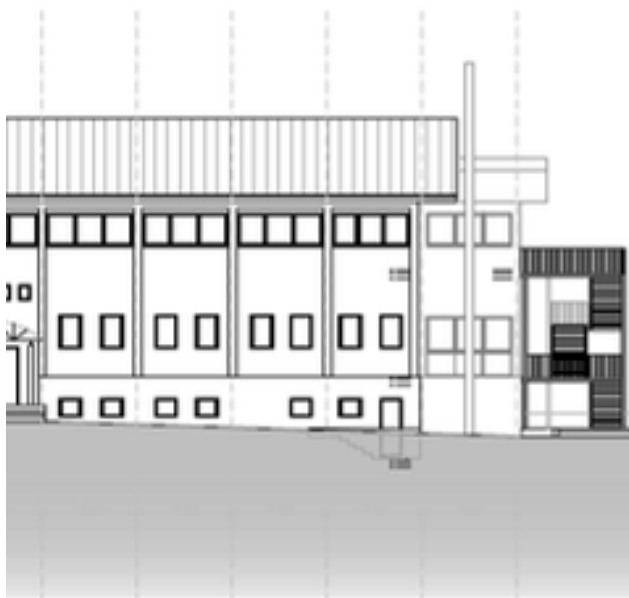
Die Bruttogrundfläche des Bestandsgebäudes beträgt ca. 2.130 m<sup>2</sup>. Ein Anbau mit ca. 1.455 m<sup>2</sup> Bruttogrundfläche soll das bestehende Gebäude erweitern.

Somit schaffen wir Platz für insgesamt über 250 Schülerinnen und Schüler.

Im Untergeschoss werden die naturwissenschaftlichen Räume sowie eine Werkstatt / Juniorlabor eingerichtet, die zum Experimentieren einladen.

Auch große Kunst- und Musikräume, eine Lehrküche sowie die Technik und Abstellräume für Lernmittel finden hier ihren Platz.

Das großzügige Außengelände mit einer weitläufigen Wiese und Spielgeräten lädt zum Spielen und Toben in den Pausen ein.



Das Bestandsgebäude wird im Schuljahr 2025/2026 die Grundschule Classic und den gesamten bilingualen Zweig der FWR beherbergen.

Ab dem Schuljahr 2026/2027 werden hier die Sekundarstufen Classic und Bili ihr Reich haben. Die Grundschulen und Förderstufen Bili und Classic werden den neu errichteten Anbau beziehen.

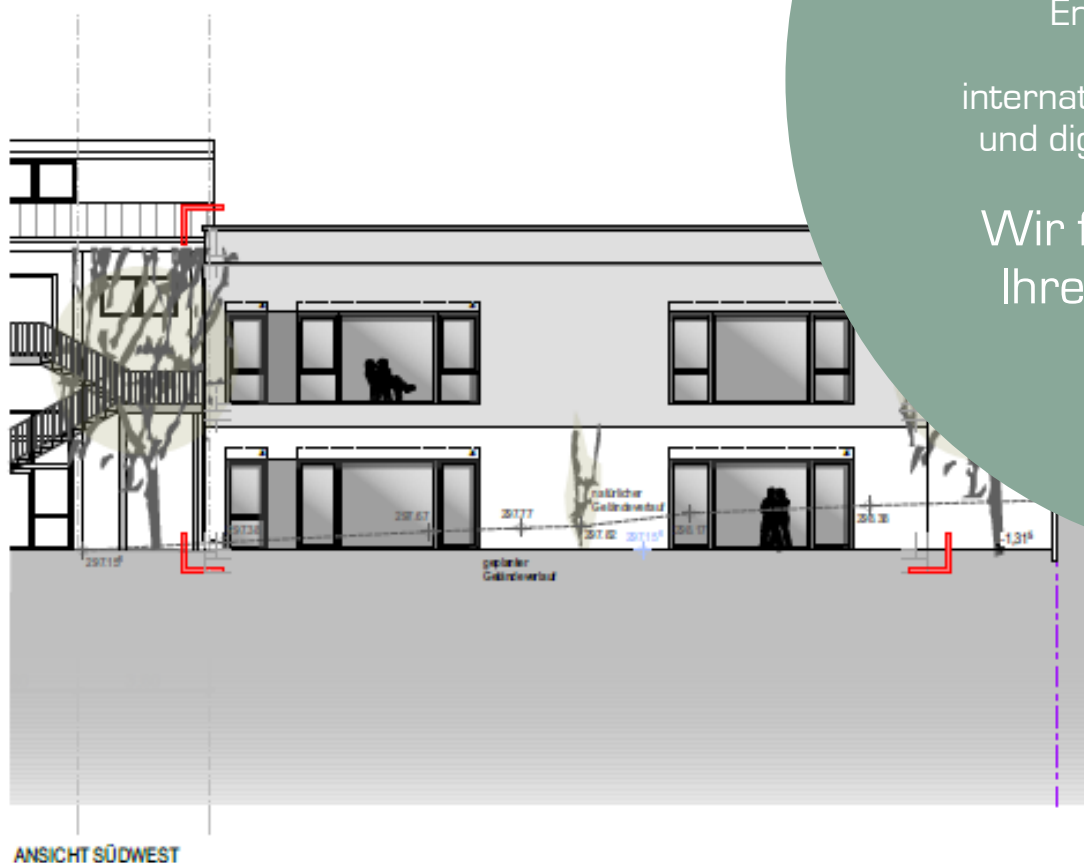
Das Obergeschoss steht fast ausschließlich für das Unterrichtsgeschehen zur Verfügung. Der lichtdurchflutete Anbau mit seinen großen Fenstern wird in einem Jahr ausreichend Platz bieten für die Grundschule Cassic und Bili sowie die Förderstufen Classic und Bili.





Unsere Schule bietet jungen Menschen ein modernes Lernumfeld mit Fokus auf Selbstorganisation, Entwicklung des jeweils eigenen Potentials, internationalen Perspektiven und digitalen Kompetenzen.

Wir freuen uns über Ihre Unterstützung!



# Ihr Engagement

Wir benötigen Ihre Hilfe!

**Trotz solider Finanzierung gibt es Lücken.**

Wir haben für eine solide Finanzierung des Bauvorhabens gesorgt. Doch es passiert immer etwas, was wir nicht vorhersehen können, speziell in solch einem großen Bauvorhaben.

Wenn Sie bereits selbst einmal gebaut haben, wissen Sie das sicher. Daher freuen wir uns über Ihre Unterstützung in Form eines Sponsorings.



Mit Ihrem Sponsoring unterstützen Sie folgendes:

- Eine als Community-Zentrum konzipierte Schule, die sich als gemeinnützige Genossenschaft an den Bedürfnissen der Schülerinnen und Schüler und ihren Familien orientiert.
- Eine Schule mit einem deutschsprachigen und einem bilingual-englischen Zweig (derzeit bis Klasse 7, Aufbau bis Klasse 10 bis 2024), der globale Kompetenz in der Erfahrungswelt der Kinder verankert
- Individuelles Coaching der Schülerinnen und Schüler, dadurch Hinführung zu proaktiv selbstgesteuertem Lernen und Leben nach dem WEiSE®-Konzept, u.a. durch Aufbau eines „Growth Mindset“ [C. Dweck]
- Kleine Klassen und eine wertschätzende Schumatmosphäre
- Motivierte Lehrkräfte mit einer beziehungsorientierten Haltung gegenüber allen Mitwirkenden.
- Intelligent genutzte digitale Werkzeuge - seit mehr als 10 Jahren mit iPads sowie der Nutzung von Lernplattformen wie Scobees und seit 2024 künstlicher Intelligenz im Unterricht
- Moderne und effiziente Unterrichtsformen von der Eingangsstufe bis zu den Abschlussklassen
- In einem Wort: Eine Grund- und Gesamtschule mit bilinguaem Zweig, staatlicher Anerkennung und Abschlüssen, die mit Wissen und Werten nachhaltig auf eine Ausbildung oder das Abitur vorbereiten.



Helfen Sie mit!  
Sprechen wir  
miteinander.



## Das haben SIE davon

Ihre Corporate Social Responsibility erhält durch Ihr Engagement in der FWR einen wichtigen und nachhaltigen Profilkpunkt. Durch Ihre Verbindung zu unserer Schule ergeben sich viele Möglichkeiten, Ihre Mitarbeiterschaft zu fördern-

Sie fördern ein Schulkonzept, welches die eigene Lebensführung und damit Unternehmertum mit all den damit verbundenen Werten fokussiert. Sie können Ihr Unternehmen im Rahmen der Berufsfelderkundungen oder in Nachmittagsprogrammen (Erfahrungslernen) in unserer Schule vorstellen und die Anliegen und Chancen Ihrer Branche wirksam vertreten.

Selbstständiges und selbstorganisiertes Lernen und Arbeiten sind fest in unserem Schulkonzept verankert. Gerade im Hinblick auf künftige Praktika oder Ausbildungen sind unsere Schülerinnen und Schüler dank dieser Kompetenzen erfahrungsgemäß ein Gewinn für Ihr Unternehmen.

Unser Sponsoren kommen im Schulgeschehen immer wieder vor. Sei es durch persönliche Auftritte, durch Nennung auf unserer Sponsorenwand oder auf der Website. Durch uns erhalten Sie eine beständige Plattform für Ihre Botschaften.

## Die Zukunft beginnt hier

Schulgenossenschaft ist mehr als nur ein Begriff – es ist die Überzeugung, dass man gemeinsam mehr erreicht als allein. Eltern und Lehrkräfte sind Mitglieder dieser Gemeinschaft und gestalten aktiv die Bildungszukunft unserer Kinder.

So stehen wir gemeinsam in unserer „Raiffeischule“ für die Bildung von morgen. Wir fördern Werte, die heute und in Zukunft in der Gesellschaft sowie im beruflichen Umfeld wichtig sind.





# Sie möchten uns unterstützen?

Sprechen Sie uns gerne an!

In einem persönlichen Gespräch  
erörtern wir gerne Ihr Engagement,  
auf Wunsch mit Besichtigung des  
neuen Schulgebäudes.

E-Mail: [info@fwr-wetzlar.de](mailto:info@fwr-wetzlar.de)  
Telefon: 06441-4495144

**schul**expert



Friedrich Wilhelm  
Raiffeisen-Schule  
WEiSE®-Schule

*Wir machen anders Schule  
We do school differently*

[www.fwr-wetzlar.de](http://www.fwr-wetzlar.de)